



Sm@rtLine Produktfamilie

WISDOM

Normen- und Dokumentenmanagement

Flexibler, individueller, kundenorientierter



Die nächste Generation

*Lassen Sie Ihre Normen und Dokumente automatisch verwalten
Erfüllen Sie die Anforderungen an ein modernes Qualitätsmanagement*

Recherche | Benutzerprofile | Themen- und Projektmappen | Standortverwaltung



Detailansicht eines Dokumentes

Qualität

- Entwickelt nach zertifizierten Standards
- Moderne und sichere Technologie (vollständig entwickelt mit Microsoft® .NET)
- Einhaltung militärischer Sicherheitsstandards für die Benutzerschnittstelle
- GMP-konforme Datennutzung unter Berücksichtigung von 21CFR Part 11 möglich (elektronische Unterschrift, Änderungshistorie)
- Bereits einige tausend Benutzer weltweit
- Erfahrung in der Entwicklung von Normen- und Dokumentenverwaltungssystemen seit 1988

Generelle Vorteile

- Arbeiterleichterung und Zeitersparnis
- Vollautomatisches Update für Verteiler, Themen- und Projektmappen, sowie der eigenen Bestände
- Einmalige günstige Firmenweite Nutzerlizenz (jährlich nur Update- und Wartungskosten)
- Integration in bestehende Systeme (z.B. SAP®) über Schnittstellen möglich
- Beliebige Dateiformate für hinterlegte Dokumente
- Single Sign On mit Active Directory möglich
- Modular erweiterbares Konzept (Auch kundenspezifische Wünsche können berücksichtigt werden)
- Keine Client-Installation nötig

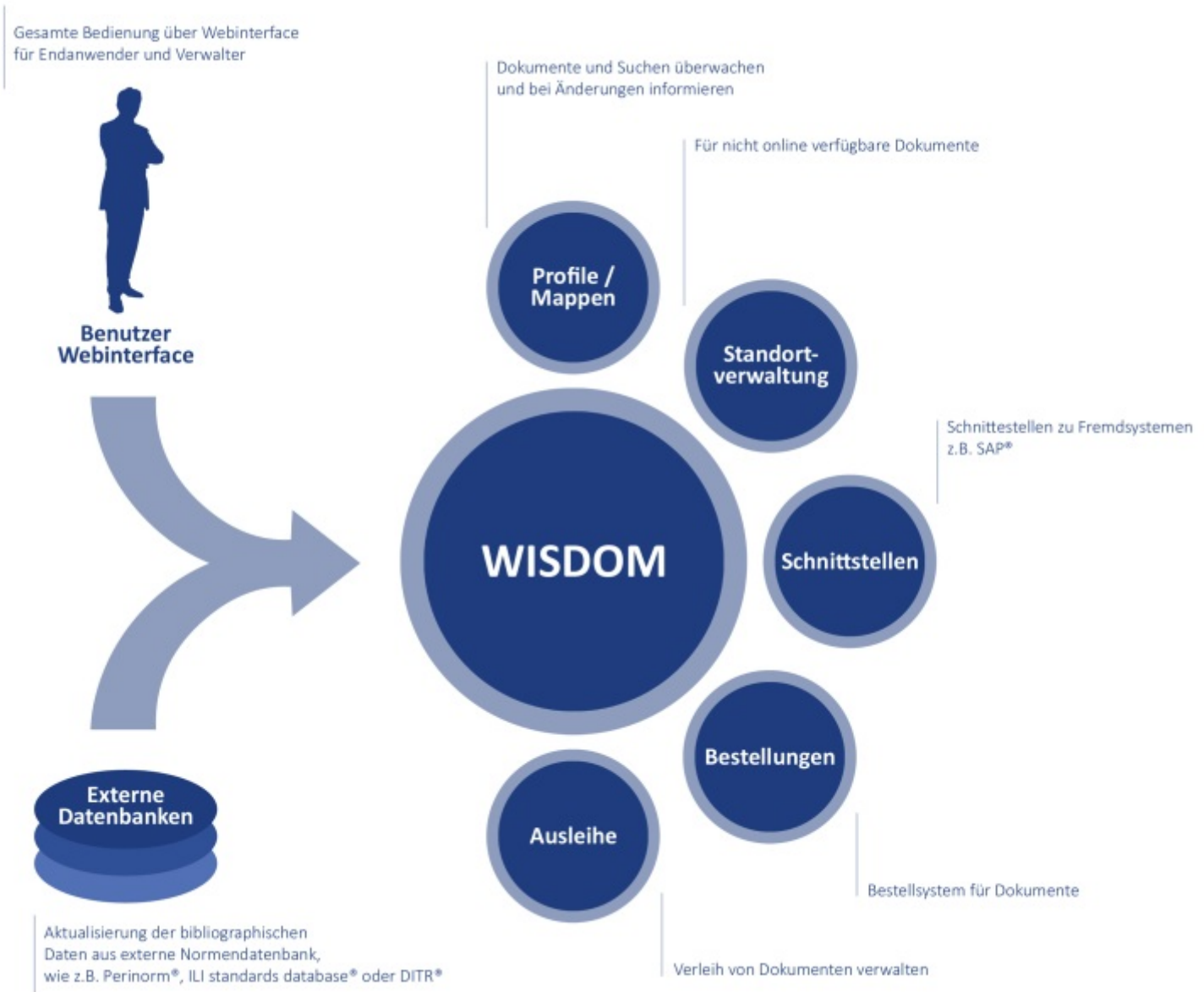
Benutzer Vorteile

- Benutzerfreundliche, innovative, einzigartig intelligente Dokumentensuche
- Ausführliche Dokumenteninformationen und -führung mit Hyperlinks
- Benutzer können ihre eigenen Dokumentenmappen für Projekte oder zu Themen pflegen und erhalten zu diesen automatisch Updateinformationen
- Mit der Standortverwaltung können auch nicht online verfügbare Dokumente (wie Bücher, Zeitschriften oder CD's) verwaltet werden
- Integriertes Ausleihsystem
- Bestellsystem für Dokumente über die Normenstelle

Übersicht und Funktion

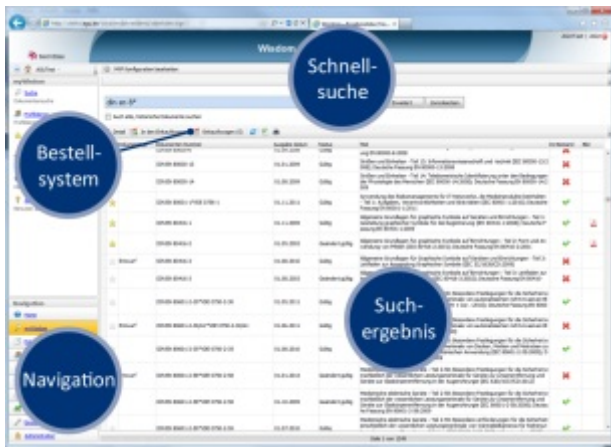
Eine umfassende Lösung für das ganze Unternehmen

Arbeitsabläufe optimieren | Hoher Automatisierungsgrad | Intuitive Benutzerführung
Hohe Benutzerzufriedenheit | Moderne Webtechnologie | Hohe Sicherheitsstandards



Benutzerfreundlichkeit

Einfache und intuitive Bedienung



Das Suchergebnis enthält bereits alle wesentlichen Informationen. Über die Detailansicht hat der Benutzer Zugang zu allen Informationen.

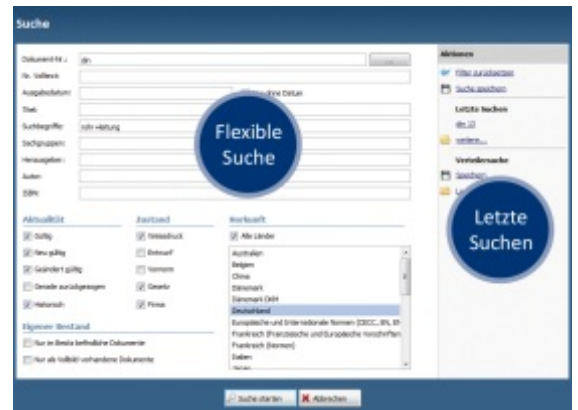
Der Benutzer wird auf historische oder berichtigte Dokumenten hingewiesen. Er kann direkt durch die Historie, Zitierungen oder Änderungen springen.

Für bestimmte Dokumente kann auch die Möglichkeit zum Ein – und Auschecken eingestellt werden. Natürlich dann auch mit Versionskontrolle und Benachrichtigungsservice.

Eigene Werknormen können wie andere Normenwerke gepflegt werden. Für alle Normenwerke oder Dokumentenkategorien, sowie für jedes Dokument, können einzelne Rechte zum Suchen/Anzeige oder Download vergeben werden. Konkurrierende Zugriffe auf die Dateien können zeitlich verhindert werden. Ist ein Dokument online nicht verfügbar aber im Unternehmen vorhanden wird der Standort und der Ansprechpartner angezeigt. Nicht vorhandene Dokumente können direkt bei der zentralen Verwaltungsstelle über eine einfache Eingabemaske bestellt werden. Wird das Dokument dann Online verfügbar, wird der Besteller direkt via E-Mail informiert - inklusive direktem Link.

Suchen können individuell gespeichert und verwaltet werden. Eine Suche kann wie ein einzelnes Dokument einem Profil, sowie einer Projekt oder Themenmappe zugewiesen werden. Die Suche wird dann nach jedem Monatsupdate ausgeführt und der/die hinterlegte(n) Ansprechpartner werden über Änderungen informiert. In den Profilen und Mappen können daher neben einzelnen Dokumenten auch komplexe Suchen verwaltet werden. Es sind verschiedene Update-Einstellungen möglich (z.B.):

- Benachrichtigen oder automatisch bestellen
- Nur Weißdrucke oder auch Entwürfe, Vornormen oder Änderungen
- Auch neue Teile oder Beiblätter



Standardmäßig gibt es eine Einfach-Suche und eine flexible Profisuche

System Sicherheit und Spezifikation

Hochgradige System Robustheit

Datenbank Server	Quad Core Prozessor mit min. 4GB RAM min. 30GB Festplatten
Datenbank	ORACLE ab 11R2 oder MSSQL Server ab 2012
Web Server	Quad Core Prozessor mit min. 4GB RAM min. 2GB, Zuzüglich des Plattenbedarfs der verwalteten Dokumenten-Dateien Microsoft Server 2008 IIS 7 oder höher Microsoft.NET Version 4.0 SP1
Clients	min. Intel Core 2 Duo Prozessor mit 2GB RAM min. 1024 x 786, optimal 1280 x 1024
Unterstützte Browser	Internet Explorer, FireFox/Mozilla, Google Chrome, Safari (aktuelle Version)
Geschwindigkeit	Obwohl WISDOM eine Server zentrierte Architektur besitzt, optimiert es die Kommunikation und Balance zwischen Client und Server, wodurch geringe Wartezeiten und eine herausragende Performance erreicht wird. - optimiert das Protokoll, sodass die meisten Anfragen und Antworten kleiner als 1kb sind. - Die Ereignis-Mechanismen zwischen Server und Client sind hoch optimiert - nutzt die Client Rechenleistung für das Erzeugen der Oberfläche, wodurch die Interaktion mit dem Server deutlich reduziert wird
Sicherheit	WISDOM implementiert einen besonderen „Empty Client“ Ansatz mit folgenden Vorteilen: - Einhaltung militärischer Sicherheitsanforderungen - Keine Code Generation während der Laufzeit - Geringer Speicherbedarf auf dem Client (~200kb) - Keine Installation auf dem Client - Zugriff von allen gängigen Browsern - Keine sensitiven versteckten Daten werden an den Client gesendet - Der Server behandelt exklusiv die Interaktion mit den Daten und anderen Services - Jede Clientanfrage wird in einem Single Layer validiert



Harry Voges
Geschäftsführer

Telefon: +49 214 86 860 11
Mobill: +49 151 151 487 11

E-Mail: voges@agu.de



Klaus Bruch
Geschäftsführer

Telefon: +49 214 86 860 13
Mobil: +49 151 151 487 13

E-Mail: bruch@agu.de



Erich Mertins
Produktmanager

Telefon: +49 214 86 860 51
Mobil: +49 151 151 487 15

E-Mail: mertins@agu.de

Veröffentlicht durch:

AGU Planungsgesellschaft mbH

Industrial IT

Von-Ketteler-Straße 1
51371 Leverkusen
Deutschland

www.agu.de

